

夏どり～冬どりまで幅広く対応できる多収品種！

てる **輝** ひかり **光**ネギ

大田原市は、栃木県北西部に位置し、比較的冷涼な気候を活かしたネギ栽培が盛んです。JAなすのネギ部会の「那須の白美人ねぎ」は、辛みがほとんどなく柔らかくて甘いネギとして人気で、その品質の高さは、市場関係者から高い評価を得ています。今回ご紹介する「輝光」は、耐病性、作業性、在圃性と3拍子揃った、とても栽培しやすい品種として評価頂きましたのでご紹介致します。



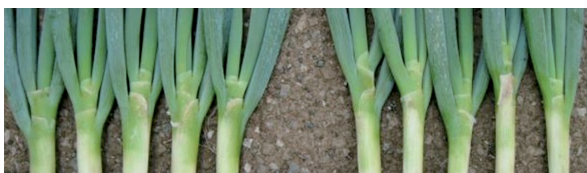
「那須の白美人ねぎ」輝光



首締まり良好な「輝光」

「輝光」は首部の締まりが良く、在圃性が高い

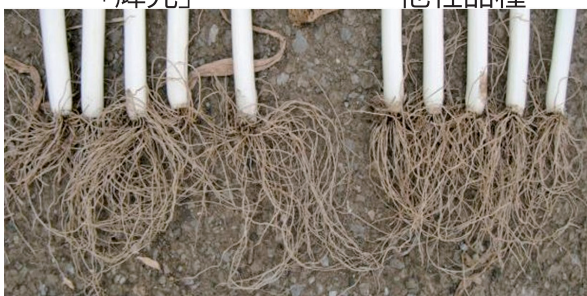
「輝光」は在圃性が高く、最後の土寄せ(止め土)後の伸び上がりが遅いため、収穫適期を従来の品種より長く確保することが可能です。収穫遅れにより品質が低下してしまうことが少なく、収穫・出荷調整作業のし易さから、その特性が高く評価されています。



「輝光」 他社品種

「輝光」は耐病性が高い

「輝光」は、べと病、さび病、黄斑病などに強く、秋冬どりでその能力を発揮します。また、「輝光」は首部の締まりが良いため首部に水分が溜まりにくく、夏どりでも傷みが出にくい品種です。夏どりでは白絹病の発生を予防するため、土寄せ時に首の分岐点まで土が被らない様に管理することが重要です。



【左写真】

根の更新スピードが速く活力が衰えにくい「輝光」根量よりもその白さに着目して欲しい。

【大田原市での推奨作型】

大田原市	1月	2月	3月	4月	5月	6月	7月	8月	9月	10月	11月	12月	1月
播種期		■	■	■	■								
定植期				■	■	■	■						
収穫期								■	■	■	■	■	■

■：播種期 ■：定植期 ■：収穫期  
■：最適播種期 ■：最適定植期 ■：最適収穫期



大田原市での推奨作型:1月下旬～4月上旬播種、8月中旬～1月上旬どり